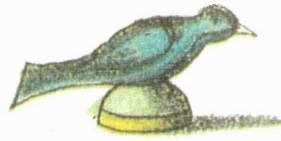
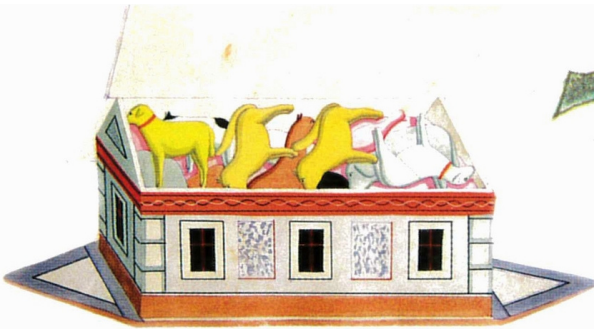


Erzgebirgisches Spielzeugmuseum Seiffen

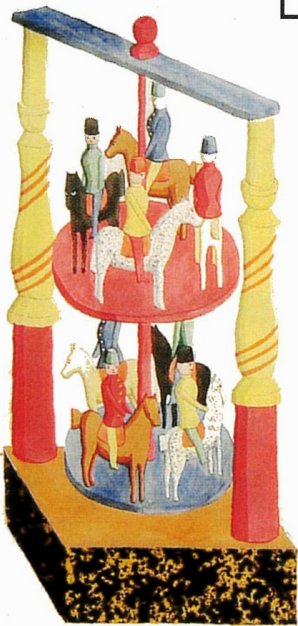
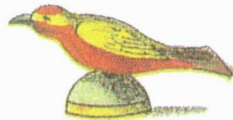


4 Erzgebirgisches Spielzeug beliebt, dass es bereits 1784 nach Amerika gebracht wurde. Schon 1699 war ein Seiffener Schubkarre unterwegs, um Waren von Seiffen nach Leipzig zu bringen. Wie hieß er?

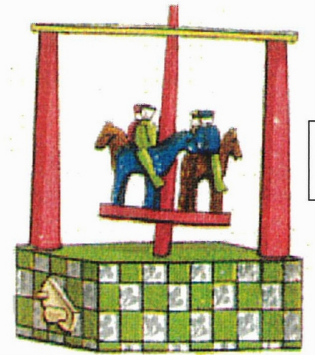
H					
---	--	--	--	--	--

5 Vom kleinsten bis zum größten Tier finden hier alle sicheren Unterschlupf. Aber ein Zoo ist es nicht!

	R			
--	---	--	--	--

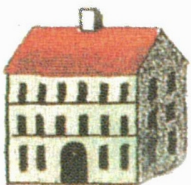


6 Wenn man an der Kurbel dreht, gerät das Karussell in Schwung oder die Hühner fangen an zu picken - oder es ertönt eine Ping-Pong-Musik. Probier es doch selbst einmal. Wie heißt dieses historische Spielzeug?



	L	I					Ä	S			
--	---	---	--	--	--	--	---	---	--	--	--

8 Über die Treppe gelangst du zur 2. Museumsetage. Hier wird das Spielzeug oft sehr klein. Findest du die Susanne? Sie sitzt gerade in der Wanne. Ihr Badezimmer ist so klein, dass es in eine



7 Im Seiffener Museum ist es bisschen weihnachtlich. In erzgebirgischen Weihnachtsstübchen leuchten lichtertragende Figuren festlich.

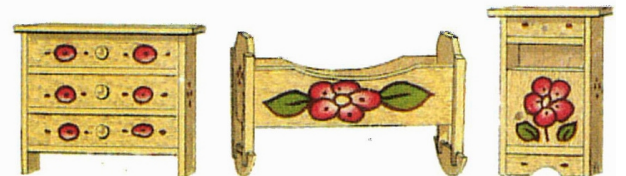
	N		
--	---	--	--

und

		R	
--	--	---	--

	Ü	D								C	H	T	
--	---	---	--	--	--	--	--	--	--	---	---	---	--

passt!



9 Heute bin ich ein Turm, morgen ein Haus oder eine ganze Stadt. So viele Möglichkeiten stecken nur in einem

10 ...